

# SCHEDA TECNICA BATTENTE-INCONTRO PER SERRATURE AD INCASSO

## Descrizione

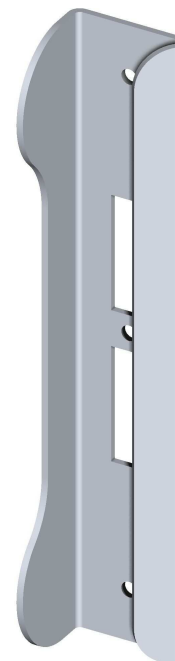
Battente/incontro d'arresto in acciaio zincato o inox predisposto per serratura ad incasso  
Fissaggio alla colonna tramite viti (non incluse) o saldatura.

## Caratteristiche

Semplicità e praticità  
Spazi ridotti  
Estetica  
Sicurezza

<b>Famiglia articoli</b>
--------------------------

VC5203
--------



**N.B. Evitare di sottoporre l'articolo ad impatti violenti.**

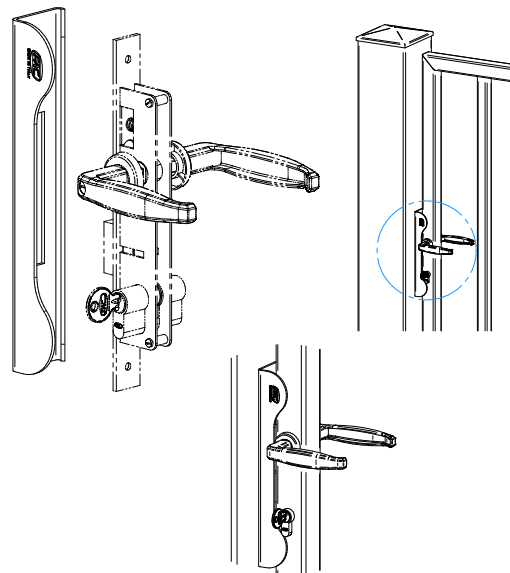
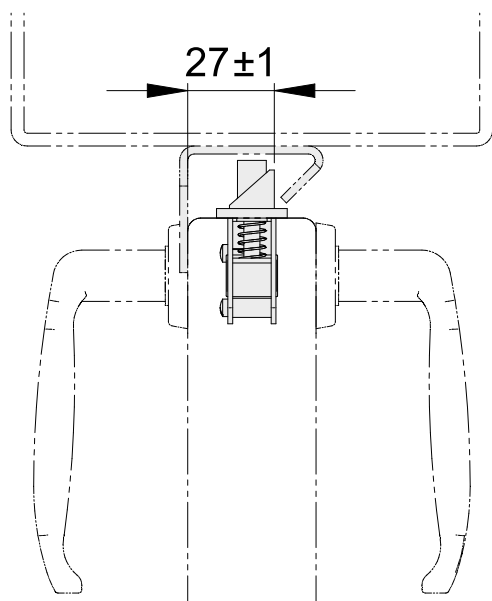
## Abbinamento

In tabella sono specificati i possibili abbinamenti con serrature ad incasso

Articolo di riferimento	Serratura abbinabile
<b>Famiglia</b>	<b>Famiglia</b>
<b>VC5203</b>	VL3200

Tabella valida anche per articoli con codice variante inox

## Applicazione



1) Montare la serratura in posizione corretta nel tubolare

2) Fissare il battente alla colonna in corrispondenza della serratura

## Manutenzione

Per mantenere questi articoli in condizioni di efficienza e sicurezza ottimali è sufficiente:

1. Utilizzare viti con classe di resistenza non inferiore a 8.8, assicurarsi dopo il montaggio e dopo aver eseguito alcune sequenze di apertura e chiusura che non ci si siano parti allentate. Controllare periodicamente che non si verifichino allentamenti a causa di vibrazioni, urti o altro.
2. Nel caso in cui il battente sia stato sottoposto ad urti provocati da veicoli in movimento o da altri fattori assicurarsi che sia rimasto integro, che sia adeguatamente fissato e che il suo funzionamento non sia stato in qualche modo compromesso.



**Attenzione:** una installazione non conforme alla procedura illustrata o l'omissione delle corrette operazioni di manutenzione possono causare il deragliamento del portone, compromettendo la sicurezza di cose e persone adiacenti.